



**Продажа**

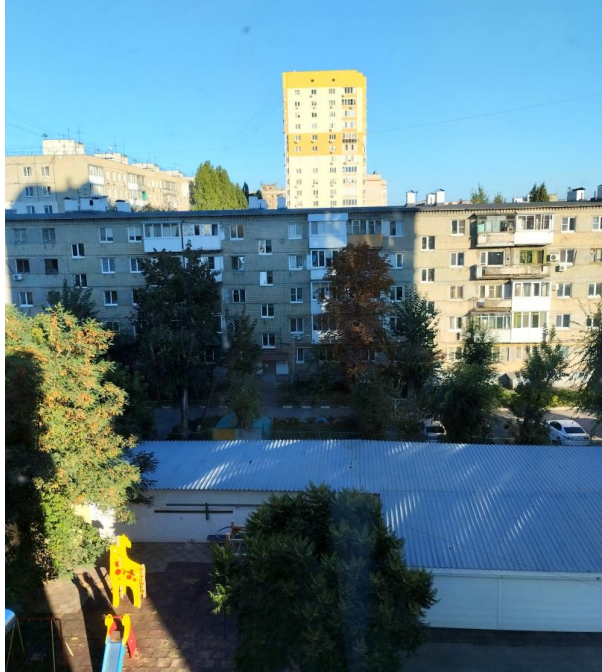
**2-к.квартира, 77.4 м², 4/4 эт.**

Саратов, Центр (Кировский) - Ж/Д - Сенной  
г Саратов, тупик 10-й им Пугачева Е.И., д 8А

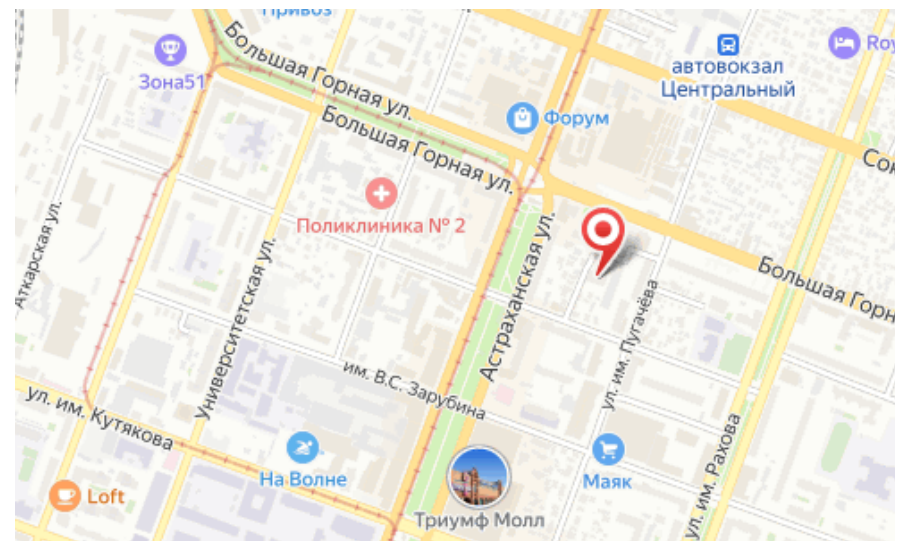


**💎 ₹ 7 900 000**

□ Адрес: город Саратов, Кировский район, район Сенного рынка □ Район расположения: центр города, уютный жилой квартал, тихий дворик, приятная атмосфера центра Саратова □ Основные характеристики квартиры: Количество комнат: две комнаты □□  
Год постройки дома: 2010 год □  
Общая площадь: 77.4 м²  
Жилая площадь: просторные 54.1 м²  
Площадь кухни: большая кухня площадью 17.4 м² □□  
Этаж: четвертый этаж четырехэтажного кирпичного дома  
Тип санузла: раздельный □□  
Балкон: две уютные лоджии □□  
Ремонт: качественный евроремонт, в квартире царит приятное состояние комфорта □  
Высота потолков: высота стен — 2.8 метра  
Планировка: изолированные комнаты, удобство планировки для комфортного проживания семьи □□□□  
Вид из окон: окна выходят во внутренний двор, спокойное место для отдыха после рабочего дня □  
Состояние объекта: отличное, идеально подходит для покупки и проживания □  
Тип дома: добротный кирпичный дом, обеспечивающий тишину и тепло зимой □  
Тип сделки: свободная продажа, возможность приобрести квартиру сразу без юридических ограничений □  
□ Преимущества предложения: □ Отличная транспортная доступность района  
□ Возможность быстро добраться до центральных улиц, парковых зон и культурно-развлекательных объектов  
□ Рядом расположены школы, детские сады, поликлиники, магазины и другие важные объекты инфраструктуры  
□ Просторные комнаты создают ощущение свободы и пространства, позволяя реализовать самые смелые дизайнерские решения  
Приглашаем ознакомиться с квартирой лично и убедиться во всех преимуществах данного предложения своими глазами! □□







Количество комнат: **2**  
 Общая площадь: **77.4 м²**  
 Площадь кухни: **17.4 м²**  
 Этажей в доме: **4**  
 Тип балкона: **2 лоджии**  
 Состояние объекта: **отличное**  
 Вид из окон: **во двор**  
 Тип дома: **кирпичный**  
 Тип сделки: **Свободная**

Год постройки дома: **2006 г.**  
 Жилая площадь: **54.1 м²**  
 Этаж: **4**  
 Тип санузла: **Раздельный**  
 Ремонт: **евроремонт**  
 Наличие мебели: **нет**  
 Высота потолков в метрах: **2.8 м.**  
 Тип планировки: **Изолированная**