

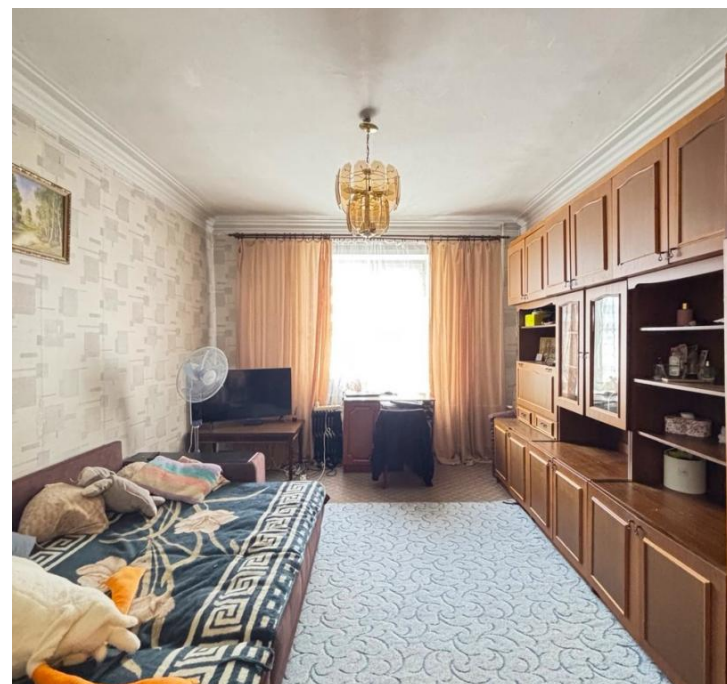


Продажа

2-комнатная в Мирном переулке

Саратов,

г Саратов, Мирный пер, д 17



◆ ₹ 6 070 000

КВАРТИРА НА ПРОСПЕКТЕ СТОЛЫПИНА В ЛЕГЕНДАРНОМ ДОМЕ "КАССЫ АЭРОФЛОТА"!!!

Просторная 2-комнатная квартира 57 кв.м. в самом центре города, на 8-м этаже 8-этажного кирпичного дома. Окна выходят на солнечную сторону.

Состояние квартиры жилое. Она состоит из квадратной кухни, гостиной, спальни и просторного холла.

Санузел раздельный индивидуальной планировки, установлены новые приборы учёта на стояки водоснабжения.

Вся мебель представленная на фото может быть оставлена новому собственнику или вывезена по договорённости.

Подъезд чистый. Хорошие доброжелательные соседи.

Двор дома огорожен, оборудован системами видеонаблюдения с достаточным количеством парковочных мест. Также на территории двора размещены зоны отдыха с лавочками и цветочными клумбами в летнее время года. Выход из двора на проспект Столыпина, а также на улицу Рахова.

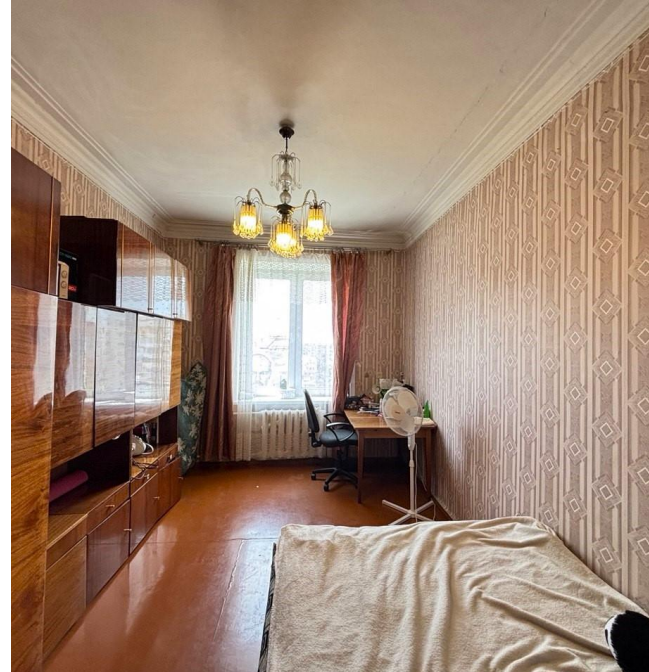
В доме множество магазинов, аптеки, кафе "Жульен", оптика, салоны красоты, медицинский центр, пункт выдачи Озон и проч.

Вся инфраструктура в шаговой доступности: школы, детские сады, ВУЗы, поликлиники, бассейны, спортклубы, остановки общественного транспорта. А также любые горожанами и гостями города места отдыха: Цирк, ТЮЗ, аллея имени Рахова, кинотеатр Победа, парк Липки, Детский парк.

Квартиры в этом доме раскупаются очень быстро. Объект подойдёт как для собственного проживания так и для инвестиций.

Один взрослый собственник. Быстрый выход на сделку!!!

Подходят любые виды расчётов. Поможем с реализацией Вашего объекта. Звоните и записывайтесь на просмотр!!!





Количество комнат: **2**
Общая площадь: **57 м²**
Площадь кухни: **8 м²**
Этажей в доме: **8**
Тип балкона: **нет**
Состояние объекта: **хорошее**
Вид из окон: **на улицу**
Тип дома: **кирпичный**
Тип сделки: **Свободная**

Год постройки дома: **1962 г.**
Жилая площадь: **40 м²**
Этаж: **8**
Тип санузла: **Раздельный**
Ремонт: **косметический**
Наличие мебели: **да**
Высота потолков в метрах: **2.8 м.**
Тип планировки: **Изолированная**

