



Продажа

Таунхаус по льготной ипотеке!

Саратов,

г Саратов, ул Романтиков, д 31 к 8



◆ ₹ 7 765 000

Уже готовые таунхаусы, подходящие под льготную ипотеку! Помогу одобрить.

Данный поселок расположен между 3-й Дачной и Солнечным. Таунхаусы продаются без внутренней отделки.

Блок из девяти секций - таунхаусы, и дуплекс из двух секций. Варианты по площади сопоставимы с частным домом. Внутренняя площадь таунхауса - 166 м², дуплекса - 150 м².
ТАУНХАУС - жилье с комфортом и уединением.

Это жилой дом, разделенный на несколько секций, каждая из которых имеет отдельный вход и участок земли. Таунхаус имеет общую с соседями стену, но при этом каждый таунхаус имеет свой участок земли, на котором можно разместить сад, бассейн или другие элементы благоустройства.

Все дома подключены к центральным коммуникациям: вода, газ, электричество, канализация. Автономное газовое отопление, в каждом доме газовый котел. Система электроподогрева (зимой можно надолго покидать дом, ни о чем не беспокоясь).

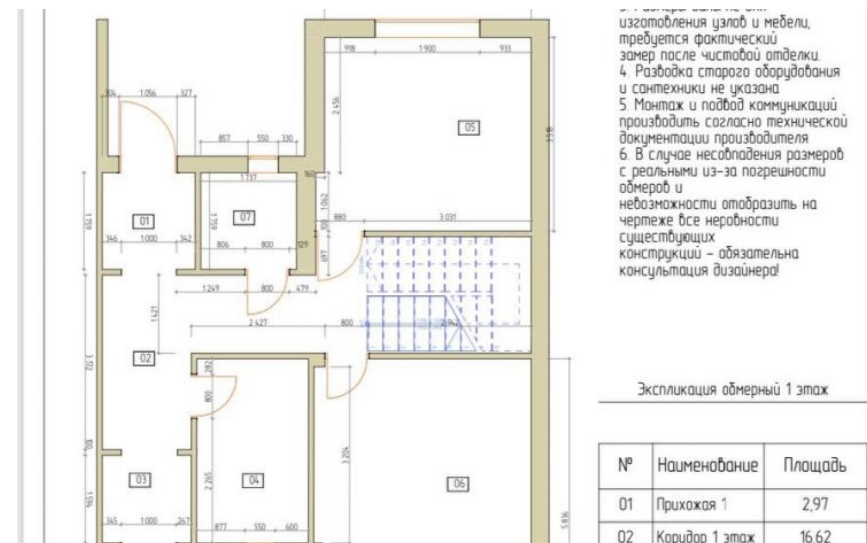
Материал стен - газосиликатные блоки с фасадным утеплением. В доме качественные лестницы с перилами. Установлены счетчики. Входные двери, дверь гаража. Стяжка. Двухкамерные пластиковые окна.

Пространство таунхауса поделено на три уровня. Первый этаж - прихожая, кухня (13.5 м²), котельная комната, гараж на две машины (23 м²). Второй этаж - основные жилые комнаты. Третий (мансардный) этаж - можно разместить гостиную, кабинет, игровую комнату, гардеробную либо доп. жилые комнаты. Санузел на первом и на втором этажах.

Весь поселок имеет благоустроенные улицы и газон. Прекрасный вид на город, чистый воздух. Легко дойти за 5-10 мин до остановки общественного транспорта, магазинов, аптек, банков. Школы и садики рядом.

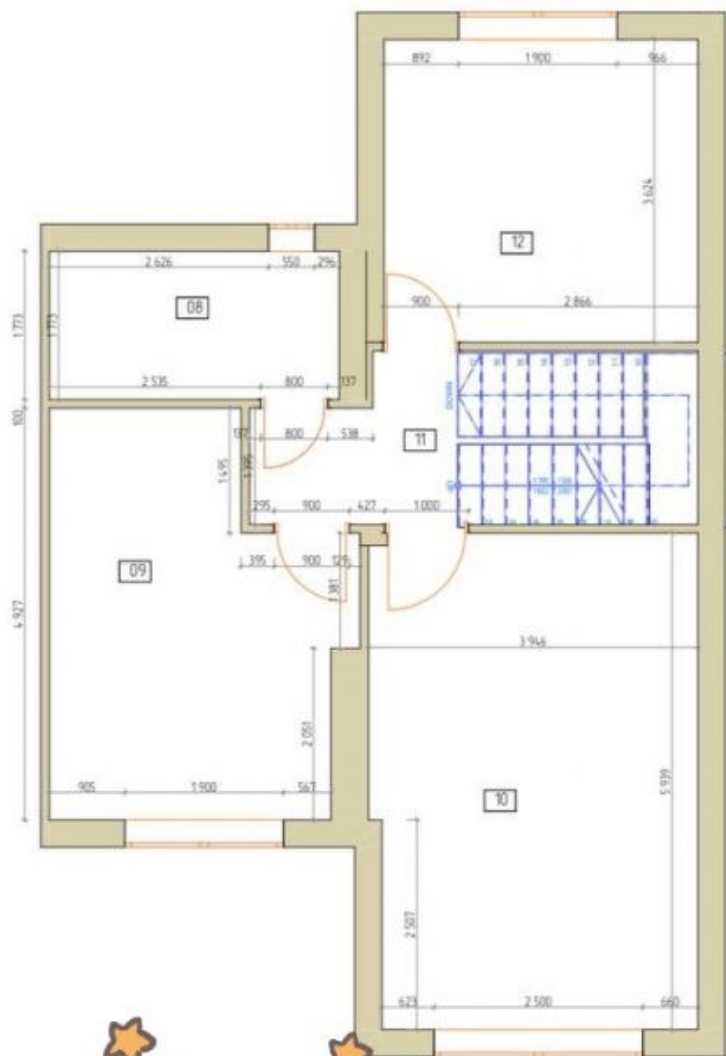
Полное сопровождение! Без комиссии для покупателя. Звоните!





Тип объекта: **таунхаус**
 Общая площадь: **166 м²**
 Количество этажей: **3**
 Подвальное помещение: **нет**
 Гараж: **2 машиноместа**
 Санузел: **в доме**
 Тип сделки: **Свободная**

Материал стен гаража: **Газоблоки**
 Площадь участка: **2 сот.**
 Количество комнат: **6**
 Год постройки: **2024**
 Тип участка: **Индивидуальное жилищное строительство (ИЖС)**
 Тип планировки: **Изолированная**

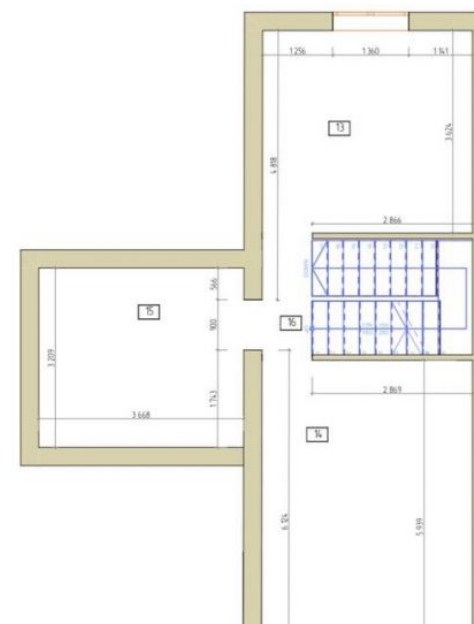


Примечание:

- 1 Н помещения 2700 мм
- Общая площадь 192,04 м²
- 2 За отметку 0.00 принята отметка стяжки
- 3 Размеры даны не для изготовления узлов и мебели, требуется фактический замер после чистовой отделки
- 4 Разводка старого оборудования и сантехники не указана
- 5 Монтаж и подвод коммуникаций производить согласно технической документации производителя
- 6 В случае несоответствия размеров с реальными из-за погрешности обмеров и невозможности отобразить на чертеже все неровности существующих конструкций – обязательно консультация дизайнера!

Экспликация обмерный 2 этаж

№	Наименование	Площадь
08	СУ 2 этаж	6,16
09	Спальня	15,49
10	Гостиная	22,99
11	Коридор 2 этаж	10,16
12	Детская	13,62
		68,42 м ²



- Примечание:
- 1 Н помещения 2700 мм
 - Общая площадь 192,04 м²
 - 2 За отметку 0.00 принята отметка стяжки
 - 3 Размеры даны не для изготовления узлов и мебели, требуется фактический замер после чистовой отделки
 - 4 Разводка старого оборудования и сантехники не указана
 - 5 Монтаж и подвод коммуникаций производить согласно технической документации производителя
 - 6 В случае несоответствия размеров с реальными из-за погрешности обмеров и невозможности отобразить на чертеже все неровности существующих конструкций – обязательно консультация дизайнера!

Экспликация обмерный 3 этаж

№	Наименование	Площадь
13	Кабинет	13,63
14	Гостевая спальня	22,43

